

JUILLET



ATLAS de la Biodiversité
La Haye-Fouassière

l'espèce du mois

Les Chauves-souris

Bêtes fascinantes et étranges, nous appartenons à l'ordre des Chiroptères. Ce mot issu du grec ancien est traduit littéralement par « mains ailées ».

Nos ailes sont en réalité des mains modifiées. À l'exception nos pouces, nos autres doigts sont particulièrement allongés et reliés par une fine membrane de peau, souple et élastique : le patagium. En plus de nous permettre de voler, ce superbe attribut nous sert également de protection isolante et régulateur thermique.

Autre faculté fascinante, nous disposons d'une sorte de sonar très développé nous permettant de nous déplacer et de chasser même dans la plus grande obscurité. Nos yeux sont tout à fait fonctionnels, mais ils constituent un sens nettement moins performant que notre ouïe et notre odorat. Nos cris forment des ultrasons inaudibles. Individualisés pour chacune des espèces, ils permettent aux naturalistes de nous identifier.

Nous sommes insectivores. En une nuit nous pouvons individuellement manger la moitié de notre poids en insectes variés : papillons, moustiques, etc. Ce qui représente 3 à 13g. d'insectes par nuit pour chacune de nous selon les espèces.

Nous sommes d'excellents insecticides naturels, et ceci sans porter atteinte à l'environnement par des produits toxiques.

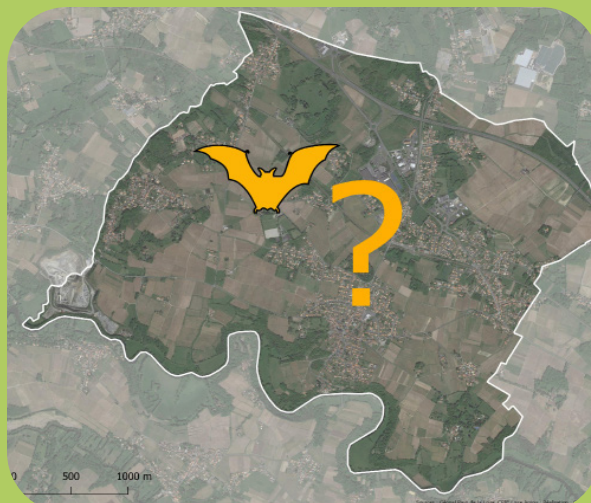
Portés par le rythme des saisons, nous sommes actives de mars à octobre. Au printemps nous nous séparons entre mâles et femelles. En tant que femelles nous nous regroupons dans des abris calmes et sombres pour mettre au monde notre unique petit (combles, arbres creux, ponts...).

L'éducation est rapidement terminée, dès le mois d'août ils deviennent indépendants. L'automne est pour nous la période des accouplements avant de se reposer dans notre torpeur hivernale dans un site à température

douce, constante avec une humidité importante (grottes, caves, fissures...).

Omniprésente au-dessus de vos têtes la nuit, vous apercevez sûrement notre vol furtif à la tombée de la nuit. Il rappelle celui Hirondelles.

Nous sommes 22 espèces différentes en Pays de la Loire, dont 15 recensées à La Haye-Fouassière.



Quelques sites d'hibernation sont connus, mais aucune colonie de reproduction n'est officiellement répertoriée.

Si vous connaissez des sites desquels nous sortons à la tombée de la nuit (arbres creux ou toitures), n'hésitez pas à le signaler dans le cadre de l'ABC (atlas. bio@la-haye-fouassiere.fr)

Les naturalistes du CPIE prendront ensuite contact avec vous pour enquêter sur l'espèce présente à l'aide d'appareil d'analyse. On compte sur vous !